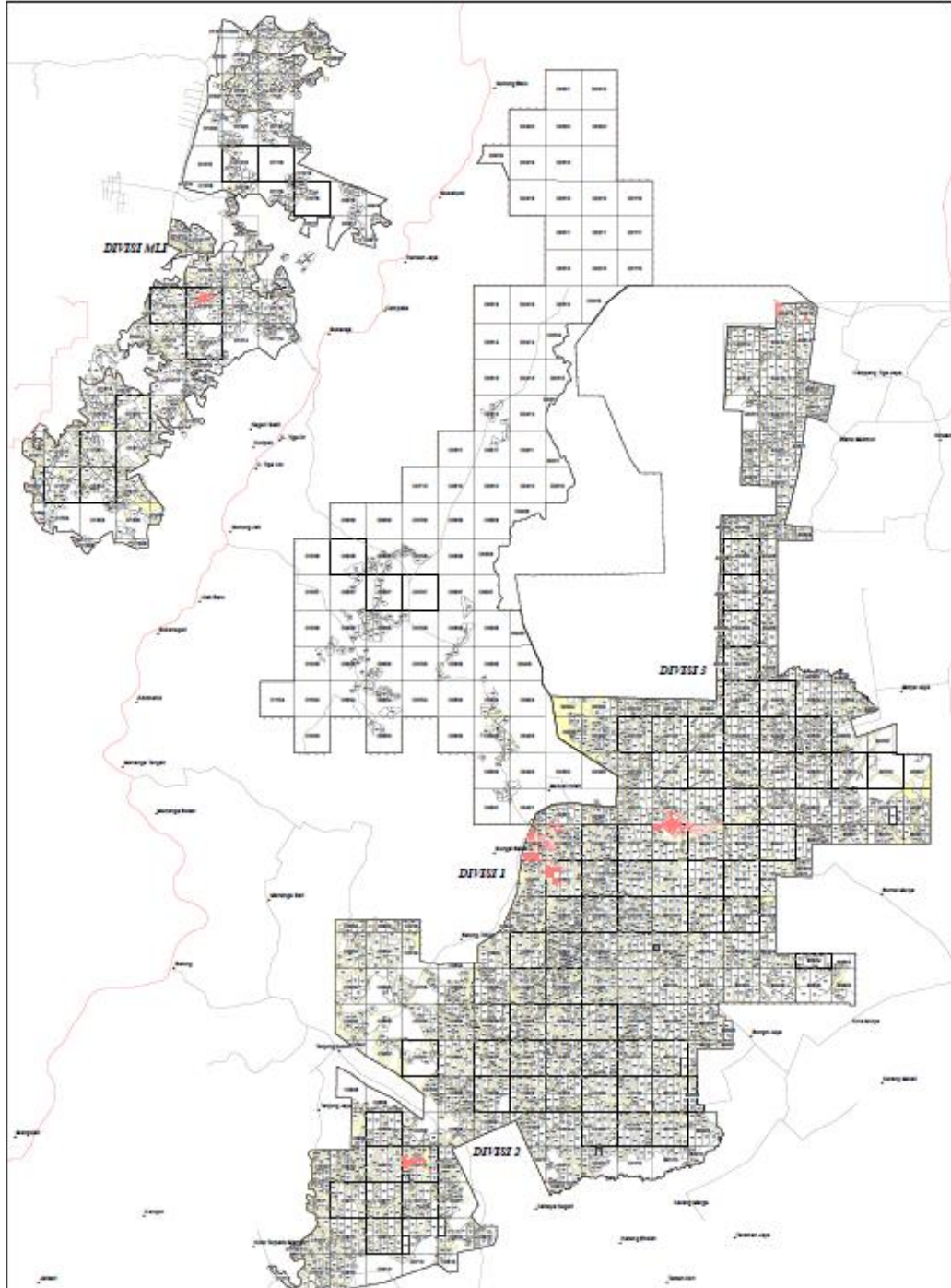


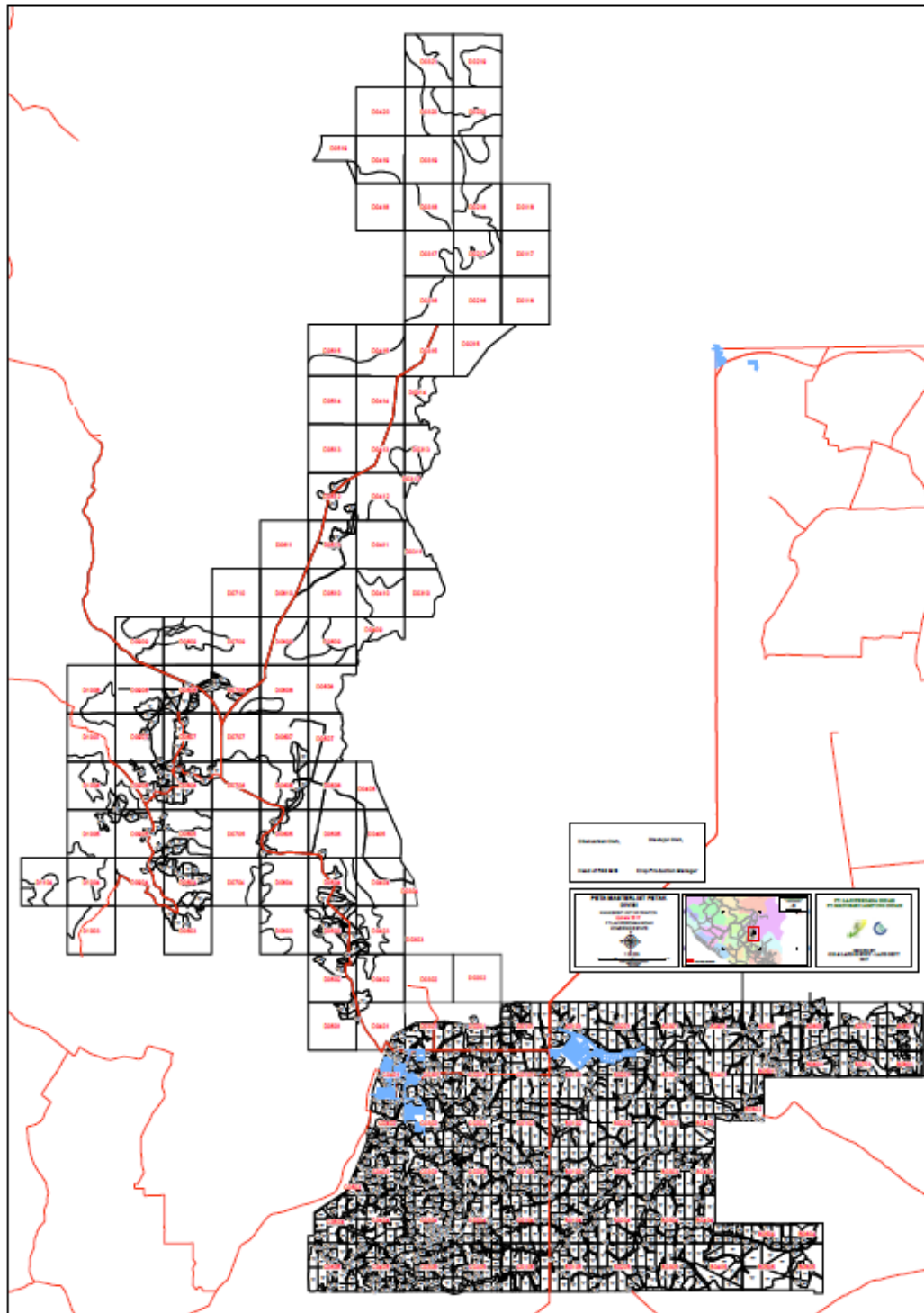
LAMPIRAN

LAMPIRAN

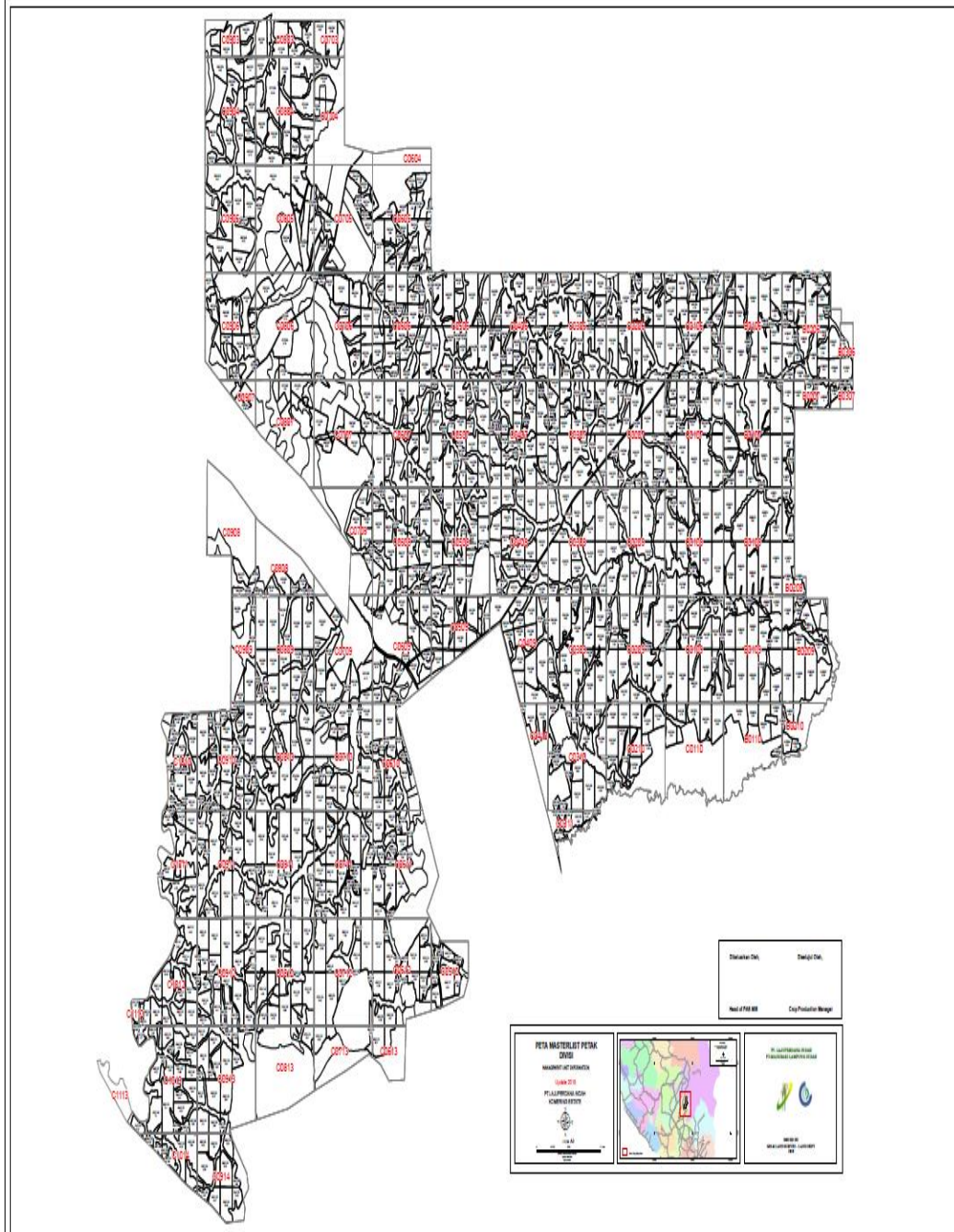
PETA PT. LAJU PERDANA INDAH



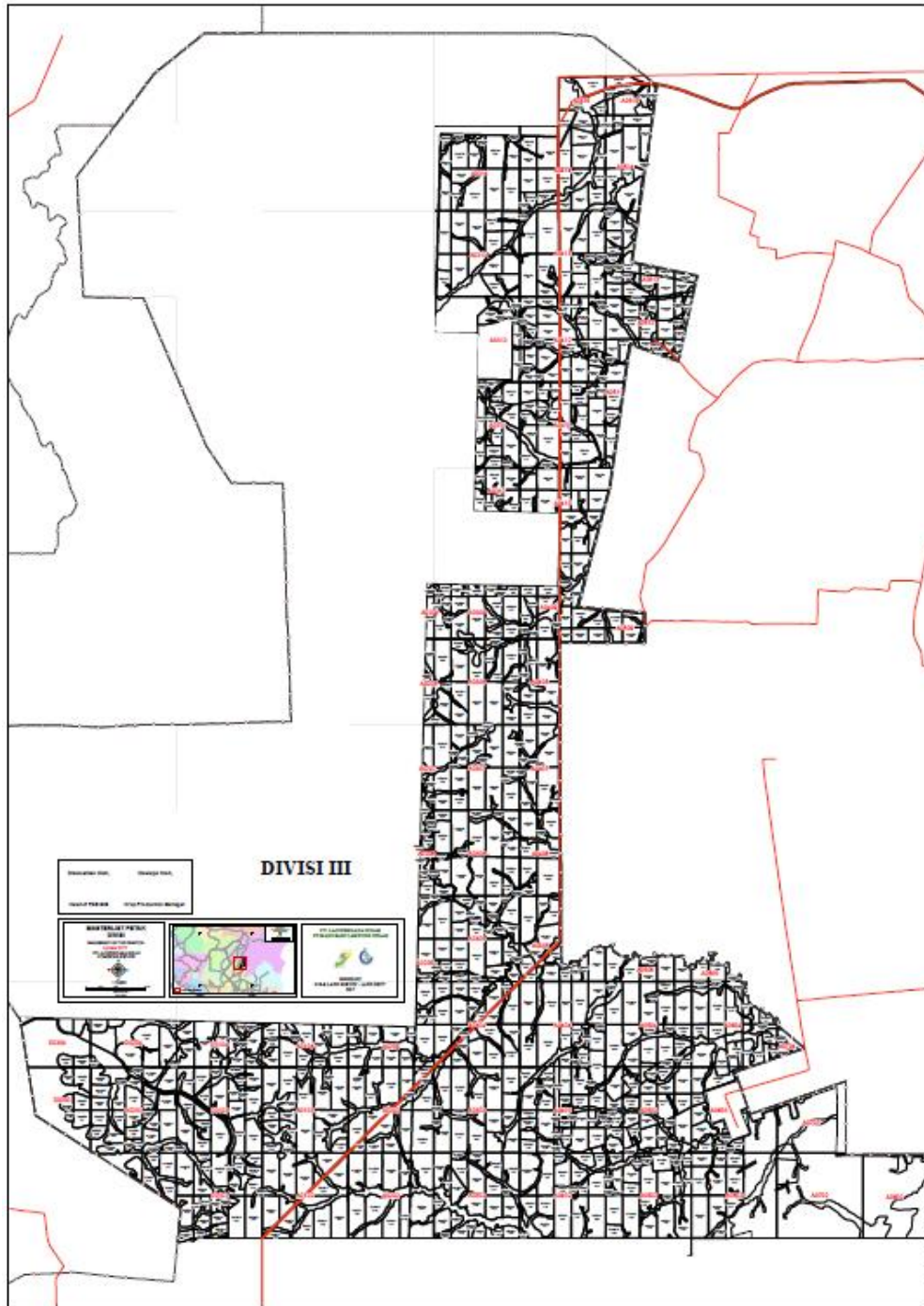
Peta Lokasi Divisi 1



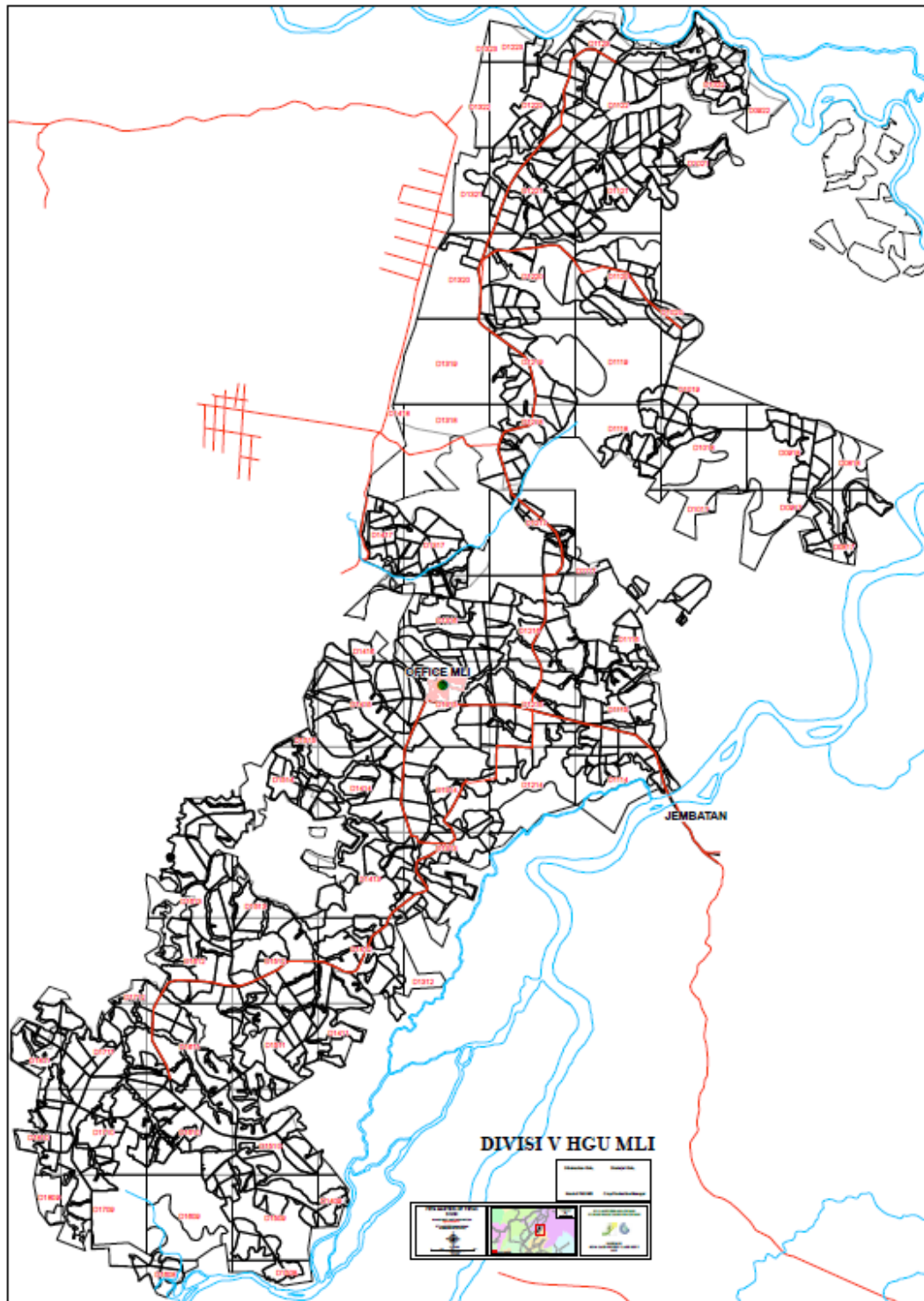
Peta Lokasi Divisi 2



Peta Lokasi Divisi 3



Peta Lokasi Divisi 4 dan 5



Tabel 1. Data curah hujan PT. Laju Perdana Indah periode tahun 2011 – 2017

Bulan	Tahun							Total	Rata-Rata
	2011	2012	2013	2014	2015	2016	2017		
Januari	153	273,7	535,4	585,2	292,4	289,4	293,1	2422,2	346,03
Februari	193	450,5	308,2	81,2	145,5	290,3	237	1705,7	243,67
Maret	506	164,8	388,5	315,2	382,2	481,4	352,3	2590,4	370,06
April	397,3	259,2	307,4	334,3	365,3	262,5	492,9	2418,9	345,56
Mei	305,9	152,2	139,3	110,8	66,4	241	241,2	1256,8	179,54
Juni	99,9	91	132,3	110,2	77,2	182,3	95,8	788,7	112,67
Juli	75,5	31,3	169,9	197,7	26,6	122,3	39,1	662,4	94,63
Agustus	1,1	19,4	108,2	111	23	52		314,7	52,45
September	0,6	27,6	178,8	24,3	9,1	372		612,4	102,07
Oktober	231,9	142,1	191,1	35,7	2,1	232,6		835,5	139,25
November	242,7	298,8	321,3	269,3	194,1	418,7		1744,9	290,82
Desember	259,2	484,6	210,1	529,8	295	237,4		2016,1	336,02
Total	2466,1	2395,2	2990,5	2704,7	1878,9	3181,9	1751,4	17368,7	2481,24
Jumlah Bulan Kering (BK)	2	3	0	2	4	1	1	13	1,08
Jumlah Bulan Basah (BB)	8	8	12	9	6	11	5	59	4,92
Nilai Q									0,220

Sumber: Lubis, 2018

Persentase parasitasi parasitoid hama tanaman tebu di laboratorium dari April 2017 sampai Maret 2018

No	Deskripsi	2017								2018			
		Apr	Mei	Juni	Jul	Aug	Sep	Okt	Nop	Des	Jan	Feb	Mars
1	Trichogramma chilonis	99,94	99,72	99,97	99,76	99,99	99,86	99,89	99,91	99,91	99,94	99,96	99,80
2	Trichogramma japonicum	99,62	99,19	99,79	99,85	99,97	99,91	99,55	99,66	99,65	99,81	99,88	99,76
3	Elasmus zehntneri	-	-	55,79	57,60	54,42	-	-	-	-	-	-	-
4	Diatraeaophaga strialis	49,23	48,22	58,57	57,35	60,97	63,92	65,45	64,15	66,35	46,85	52,04	52,42

Sumber : Arif, 2018

Persentase parasitasi parasitoid hama tanaman tebu di lapangan dari April 2017 sampai Maret 2018

Tahun	Bulan	Top borer (stadia larva)			Stem borer (stadia larva)		
		Elasmus zehntneri	Rachonotus sp.	Stenobracon sp.	Diatraeaophaga striatalis	Sturmiopsis inferens	Cotesia flavipes
2017	April	5,55	3,18	5,64	26,67	-	-
	Mei	8	8	6	35	-	-
	Juni	-	-	-	-	-	-
	Juli	4,00	3,00	3,75	35,82	-	-
	Agustus	4,50	2,75	2,25	33,00	-	-
	September	-	-	-	-	-	-
	Oktober	-	-	-	-	-	-
	November	-	-	-	-	-	-
	Desember	-	-	-	-	-	-
2018	Januari	4,33	2,67	2,00	31,47	-	-
	Februari	-	-	-	30,67	-	-
	Maret	4,50	1,50	1,00	52,54	-	-

Sumber : Arif, 2018